

Ihr kostenloser Antwortumschlag!

Format: DIN C6 (162 x 114 mm)

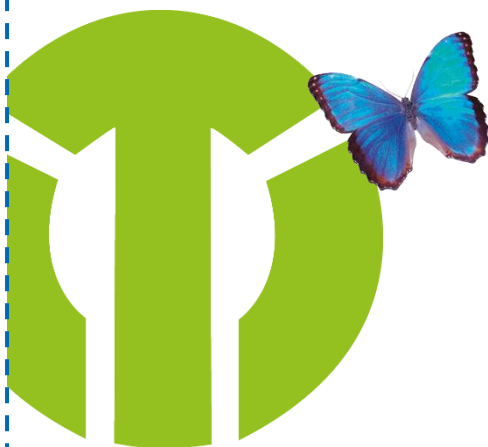
Anleitung:

1. Drucken Sie dieses Blatt aus.
2. Schneiden Sie die Vorlage entlang der gestrichelten Linie aus.
3. Kleben Sie die Vorlage auf einen vorhandenen DIN-C6-Umschlag. Beachten Sie dabei unbedingt, dass der **Portovermerk oben rechts** sein muss!
4. Stecken Sie Ihr Rezept in den Umschlag.
5. Damit wir Sie bei Rückfragen kontaktieren können, legen Sie zudem einen Zettel mit Ihren Kontaktdaten bei (Telefonnummer oder E-Mail-Adresse).
6. Verschließen Sie den Umschlag und schicken Sie ihn ab! Wir kümmern uns schnellstmöglich um Ihr Anliegen.

Vielen Dank für Ihr Vertrauen.



Porto
zahlen wir
für Sie!



Antwort

Sanitätshaus Gerhard Dobler
GmbH & Co. KG
Simonsohofer Str. 17

91207 Lauf an der Pegnitz